

# Schmutzmatten Systeme



**hehenberger**  
Industrievertretungen

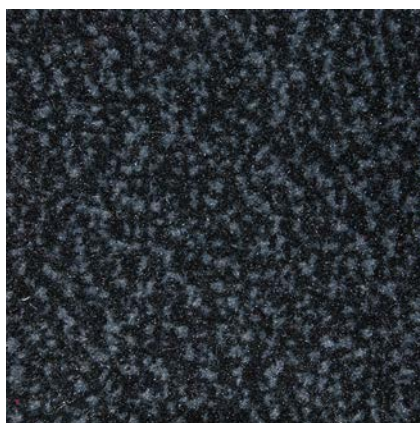
# Schmutzmatten Systeme

**Der Eingangsbereich Ihrer Wohnung, Ihres Lokals, Büros, Shoppingcenters oder Hotels ist die Visitenkarte Ihres Objektes. Passende Schmutzmattensysteme sorgen für Sauberkeit und können bis zu 70% des Schmutzeintrages in Ihr Objekt vermeiden.**

Seit 2013 sind wir die Werksvertretung von Ultimate für Österreich, Tschechien und die Schweiz und seit 2006 Handelspartner der VEBE Floorcoverings Gruppe.

Unsere Produktpalette reicht von PVC Kringelvelourmatten, textilen Mattensystemen mit PVC- oder Nitrilrücken über fertige Standardmatten für Consumer bis hin zur Bahnenware. Wir führen auch textile Logomatten und 3M Safety Walk Produkte.

Unser Hersteller Ultimate Ltd. ist einer der Marktführer für Vinyl Mattensysteme und die hochqualitativen Produkte werden nach den weltweit geltenden REACH und RoHS Standards produziert.



Ancona



Nadelfilz

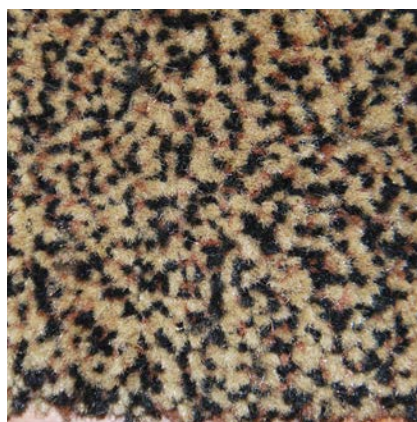


3M Safety Walk

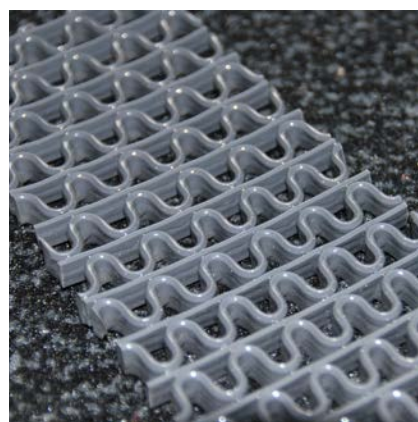
*Wir bieten Lösungen mit textilen und Vinyl-Schmutzmatten gegen Nässe und Schmutz für den Innen- und Außenbereich an.*



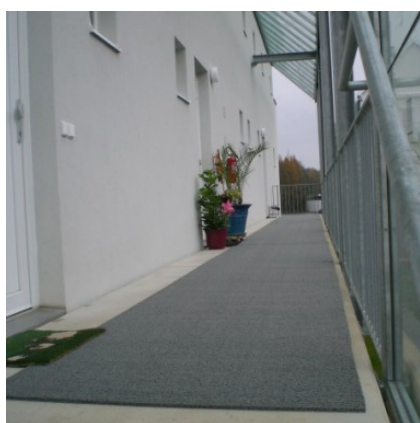
UltiSpike



UltiWipe



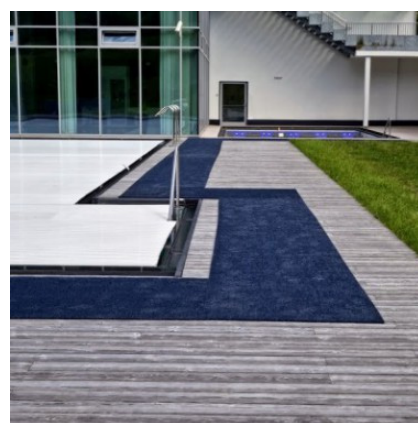
ZigZag



UltiMate - offene Laubengänge



UltiMate - PVC Kringelvelour



UltiMate - Poolumrandung

---

## **FRESCO**

Hochwertige, getuftete, textile Schmutzmatte aus Polyamid 6.0 mit PC-Rücken, in 7 Farben erhältlich

Schmutzmattensysteme sorgen für Sauberkeit. Durch eine passende Schmutzmattenlösung im Eingangsbereich können bis zu 70% des Schmutzeintrages in Ihr Objekt vermieden werden.

### **Produktvorteile:**

- ▶ Hochwertige textile Schmutzmatte mit guter Wasser- und Schmutzaufnahme
- ▶ Waschbar mit 30 Grad, für Hochdruckreiniger geeignet

- ▶ Rutschhemmender Rücken
- ▶ Lange Lebensdauer
- ▶ In 7 Farben lieferbar, in grau/schwarz Farbe 73 lagernd

### **Technische Daten:**

- ▶ Gesamtgewicht: 3.140 g/m<sup>2</sup>
- ▶ Poleinsatzgewicht: ca. 575 g
- ▶ Gesamthöhe: ca. 6,0 mm
- ▶ Brand- und Qualmklasse: Cfl-s1
- ▶ Größen: 90x150 cm
- ▶ Bahnenware: Rolle 25-30 lfm, Breite 130 oder 200 cm
- ▶ Zuschnitt auf Maß möglich

---

## **PANDA NADELFILZ**

Hochwertiger Nadelfilz aus 100% Polypropylene PP mit duo back-Rücken und 5 Rip Oberfläche. In 5 Farben erhältlich.

### **Technische Daten:**

- ▶ Gesamtgewicht: ca. 1,4 kg/m<sup>2</sup>
- ▶ Poleinsatzgewicht: ca. 700 g
- ▶ Gesamthöhe: ca. 6,6 mm
- ▶ Brand- und Qualmklasse: Ffl
- ▶ Bahnenware: Rolle 25 bis 30 lfm, Breite 100 cm oder 200 cm

---

## **ULTISPIKE - BÜRSTENOberFLÄCHE**

Schmutzmatte mit Bürsteneffekt für den Eingangsbereich. 100% recyclingfähige Schmutzmatten aus Polypropylene mit termoplastischem Elastomerrücken TPE, nach REACH und RoHS Standards gefertigt, PVC-frei, waschbar, ölresistent, randlos – eine Neuheit auf dem Markt!

### **Technische Daten:**

- ▶ Polypropylene PP (cut-pile) mit TPE-Rücken

- ▶ 100% recyclingfähiges Material
- ▶ Waschbar
- ▶ Ölresistent
- ▶ Gesamtgewicht: ca. 2 kg/m<sup>2</sup>
- ▶ Poleinsatzgewicht: ca. 1.000 g/m<sup>2</sup>
- ▶ Wasseraufnahme: ca. 2,5 l/m<sup>2</sup>
- ▶ Gesamthöhe: ca. 10 mm
- ▶ In 4 Farben lieferbar: grau, rot, beige, grün
- ▶ Größen: 40x60 cm, 50x75 cm, 60x90 cm, 80x120 cm, 100x150 cm
- ▶ Bahnenware: Rolle 12 lfm, Breite 100 cm oder 200 cm

---

## **ULTIWIPE - KOMFORTOberFLÄCHE**

Sehr komfortable, hochwertige und 100% recyclingfähige Schmutzmatten aus Polypropylene mit termoplastischem Elastomerrücken TPE, nach REACH und RoHS Standards gefertigt, PVC-frei, waschbar, ölresistent, randlos – eine Neuheit auf dem Markt!

### **Technische Daten:**

- ▶ Polypropylene PP (cut-pile) mit TPE-Rücken
- ▶ 100% recyclingfähiges Material

- ▶ Waschbar
- ▶ Ölresistent
- ▶ Gesamtgewicht: ca. 1,5 kg/m<sup>2</sup>
- ▶ Poleinsatzgewicht: ca. 500 g/m<sup>2</sup>
- ▶ Wasseraufnahme: ca. 3,0 l/m<sup>2</sup>
- ▶ Gesamthöhe: ca. 8 mm
- ▶ In 4 Farben lieferbar: grau, rot, beige, grün
- ▶ Größen: 40x60 cm, 50x75 cm, 60x90 cm, 80x120 cm, 100x150 cm
- ▶ Bahnenware: Rolle 12 lfm, Breite 100 cm oder 200 cm

---

## **ULTIMATE - KRINGELVELOUR**

PVC- Vinyl-Kringelvelourmatten nehmen Grobschmutz und Nässe im Eingangsbereich, in Laubengängen, Schwimmbädern, etc. auf und leiten diese aufgrund ihrer Durchlässigkeit in den Untergrund ab. Eine perfekte Lösung für den Innen- und Außenbereich im Sommer wie Winter. Die Matte selbst lässt sich leicht reinigen und weist eine hohe Rutschsicherheit auf.

### **Produktvorteile:**

- ▶ Geeignet für den Innen- und Außenbereich
- ▶ Sommer- und wintertauglich
- ▶ Hohe Rutschsicherheit

- ▶ Perfekter Grobschmutzfilter - wasserdurchlässig
- ▶ Langlebig und robust
- ▶ Trittschalldämmung
- ▶ Leicht verlegbare Bahnenware

### **Technische Daten:**

- ▶ In 3 Stärken (11, 14 und 18 mm) lieferbar
- ▶ In 4 Farben lagernd: grau, blau, rot, braun  
Sonderstärken und Farben auf Anfrage
- ▶ Bahnenware: Rolle 6 lfm, Breite 122 cm
- ▶ 11 mm: 4,62 kg/m<sup>2</sup>      Diameter: 0,70 mm
- ▶ 14 mm: 5,25 kg/m<sup>2</sup>      Diameter: 0,85 mm
- ▶ 18 mm: 6,50 kg/m<sup>2</sup>      Diameter: 0,85 mm
- ▶ Brand- und Qualmklasse: Cfl-s1

---

## ULTIZIG - ZIGZAG MATTE

---

Geeignet für den Innen- und Außenbereich und extrem widerstandsfähig im Sommer wie auch im Winter. Vielseitig als Hauseingangsmatte oder Poolumrandung einsetzbar, macht dieses Produkt immer eine gute Figur. Diese Matte nimmt perfekt Grobschmutz und Nässe im Eingangsbereich, in Laubengängen, Schwimmbädern etc. auf und leitet diese durch ihre hohe Durchlässigkeit in den Untergrund ab.

Eine hochstabile Matte ohne Rücken, geeignet für starke Verschmutzungen und Grobschmutz sowie für das Befahren mit leichten Wägen und Rollstühlen. Diese Matte bietet ein innovatives Design bei hoher Rutschfestigkeit in einer Z-Web-Konstruktion.

### Produktvorteile:

- ▶ Geeignet für den Innen- und Außenbereich
- ▶ Sommer- und wintertauglich
- ▶ UV-beständig
- ▶ Hohe Rutschsicherheit
- ▶ Guter Grobschmutzfilter
- ▶ Wasserdurchlässig
- ▶ Langlebig und robust
- ▶ Trittschalldämmung
- ▶ Leicht verlegbare Bahnenware

### Technische Daten:

- ▶ Im Barrier-Verfahren hergestellte Matte aus einem Gemisch von PVC und PA
- ▶ Gesamtgewicht: ca. 6,0 kg/m<sup>2</sup>
- ▶ Gesamthöhe: ca. 9 mm
- ▶ Gesamtbreite: 122 cm
- ▶ Bahnenlänge: 6 lfm
- ▶ Brand- und Qualmklasse: Cfl-s1
- ▶ In 6 Farben lieferbar:  
grau, schwarz, rot, beige, blau, dunkelgrau
- ▶ Sonderstärken und Sonderfarben auf Anfrage

---

## 3M SAFETY WALK

---

Ein selbstklebender Anti-Rutschbelag, bestehend aus extra starker, rutschhemmender Mineralkörnung, eingebettet in ein zähes, dauerhaftes Polymer und verbunden mit einem starken, dimensionsstabilen Polyesterfilm. Anwendung überall, wo trotz hoher Beanspruchung und starker Verschmutzung eine dauerhaft gute Rutschhemmung gefordert wird (Stufen und Treppen, in Land- und Forstwirtschaft, im Straßen-, Hoch- und Tiefbau, auf LKWs, Traktoren, Kränen, Baumaschinen etc.).

Das Produkt sorgt für eine rutschfeste Oberfläche bei einer Vielzahl von Anwendungen.

### Produktvorteile:

- ▶ Sorgt für hohe Rutschsicherheit bei hoher Beanspruchung oder starker Verschmutzung
- ▶ Für Stufen, Treppen, Traktoren, Baufahrzeuge, Kräne und Baumaschinen usw. geeignet
- ▶ Auch als Leitsystem für Sehbehinderte erhältlich

### Technische Daten:

- ▶ Rutschhemmung nach DIN 51130 : R 13
- ▶ Brand- und Qualmklasse: Bfl-s1

Auf Wunsch bieten wir auch die Verlegung der Sicherheitsstreifen an.

---

## REFERENZEN

---

### Auswahl aus unserer Referenzliste

- ▶ Eder Werbematten GmbH
- ▶ VLW-Vereinigte Linzer Wohnungsgenossenschaften GmbH

- ▶ „Familie“ Gemeinnützige Wohnungs- und Siedlungsgenossenschaft
- ▶ Neue Heimat OÖ - Gemeinnützige Wohnungs- und Siedlungsges.m.b.H.
- ▶ Kempinsky Hotel das Tirol - Jochberg

---

Peter Hehenberger Mag.

t +43 (732) 890 311  
f +43 (732) 890 311-15  
office@hehenberger.cc

Hehenberger Industrievertretungen  
Landgutstraße 21f A-4040 Linz

www.hehenberger.cc



**hehenberger**  
Industrievertretungen